

Inspiron 24

3000 Series

Quick Start Guide

Οδηγός γρήγορης έναρξης

Guia de iniciação rápida

Краткое руководство по началу работы

מדריך התחלה מהירה



1 Setting up the stand

Ρύθμιση της βάσης | Instalar o suporte

Установка подставки | התקנת המעמד

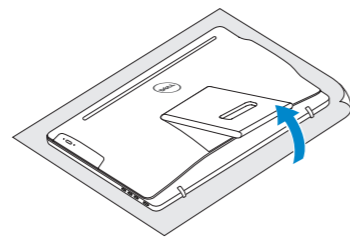
Easel stand

Τρίποδη βάση

Supporte tipo cavalete

Подставка-стенд

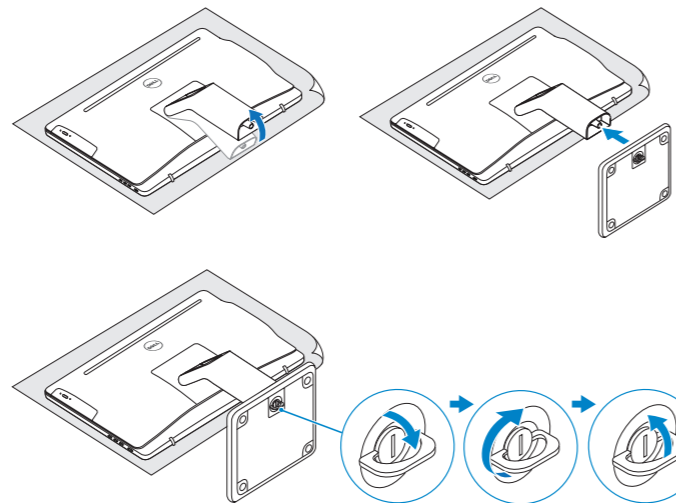
מעמד כן



Pedestal stand

Βάθρο | Supporte tipo pedestal

Подставка-пьедестал | מעמד בסיס



2 Set up the keyboard and mouse

Ρυθμίστε το πληκτρολόγιο και το ποντίκι | Configurar o teclado e o rato

Установите клавиатуру и мышь | התקנת המקלדת והעכבר

See the documentation that shipped with the keyboard and mouse.

Ανατρέξτε στην τεκμηρίωση που παραλάβατε μαζί με το πληκτρολόγιο και το ποντίκι.

Consulte a documentação fornecida com o teclado e o rato.

См. документацию, поставляемую в комплекте с клавиатурой и мышью.

עיין בתיעוד שהגיע עם המקלדת והעכבר.

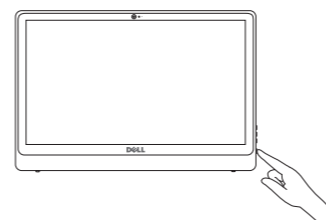
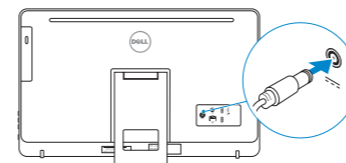
3 Connect the power adapter and press the power button

Συνδέστε τον προσαρμογέα ισχύος και πιέστε το κουμπί λειτουργίας

Ligar o adaptador de alimentação e premir o botão de energia

Подключите адаптер источника питания и нажмите на кнопку питания

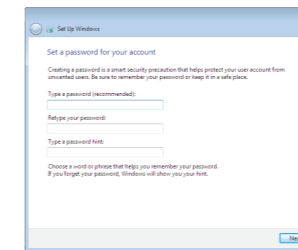
חבר את מתאם החשמל ולחץ על לחצן ההפעלה



4 Finish Windows setup

Τελειώστε την εγκατάσταση των Windows | Concluir a configuração do Windows

Завершите установку Windows | הגדרת Windows הסתיימה



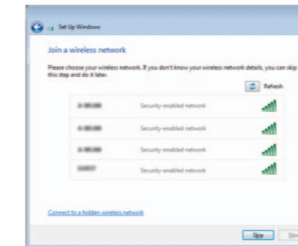
Set up password for Windows

Ρύθμιση κωδικού πρόσβασης για Windows

Como configurar a palavra-passe para o Windows

Установите пароль для Windows

הגדר סיסמה ל-Windows



Connect to your network

Σύνδεση στο δίκτυό σας

Estabelecer ligação à rede

Подключитесь к сети

התחבר לרשת

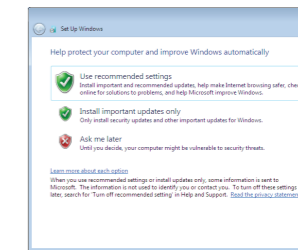
NOTE: If you are connecting to a secured wireless network, enter the password for the wireless network access when prompted.

ΣΗΜΕΙΩΣΗ: Αν πρόκειται να συνδεθείτε σε ασφαλές ασύρματο δίκτυο, πληκτρολογήστε τον κωδικό πρόσβασης στο ασύρματο δίκτυο όταν παρουσιαστεί η σχετική προτροπή.

NOTA: Se estiver a estabelecer ligação a uma rede sem fios protegida, quando for solicitado, digite a palavra-passe de acesso à rede sem fios.

ПРИМЕЧАНИЕ. В случае подключения к защищенной беспроводной сети при появлении подсказки введите пароль для доступа к беспроводной сети.

הערה: אם אתה מתחבר לרשת אלחוטית מאובטחת, הן את סיסמת הגישה אל הרשת האלחוטית כאשר תתבקש לעשות זאת.



Protect your computer

Προστασία του υπολογιστή σας

Proteja o computador

Защитите свой компьютер

הגן על המחשב שלך

For more information

Για περισσότερες πληροφορίες | Para mais informações

Для получения дополнительной информации см | לקבלת מידע נוסף

To learn about the features and advanced options available on your computer, click **Start** → **All Programs** → **Dell Help Documentation**.

Αν θέλετε να μάθετε για τις δυνατότητες και τις προηγμένες επιλογές που έχετε στη διάθεσή σας στον υπολογιστή σας, κάντε κλικ στις επιλογές **Έναρξη** → **Όλα τα προγράμματα** → **Τεκμηρίωση βοήθειας από την Dell**.

Para saber mais sobre as funcionalidades e opções avançadas disponíveis no seu computador, clique em **Iniciar** → **Todos os Programas** → **Documentação de Ajuda da Dell**.

Чтобы ознакомиться с функциями и дополнительными возможностями, доступными на вашем компьютере, нажмите **Пуск** → **Все программы** → **Справочная документация Dell**.

כדי ללמוד על המאפיינים והאופציות המתקדמות הזמינים על המחשב שלך, הקלד **התחל** → **כל התכניות** → **תיעוד עזרה של Dell**.

Product support and manuals

Υποστήριξη και εγχειρίδια προϊόντων

Supporte de produits e manuais

Техническая поддержка и руководства по продуктам
תמיכה ומדריכים למוצר

Contact Dell

Επικοινωνία με την Dell | Contactar a Dell

Обратитесь в компанию Dell | Dell אל פנה

Regulatory and safety

Ρυθμιστικοί φορείς και ασφάλεια

Regulamentos e segurança

Соответствие стандартам и технике безопасности
תקנות ובטיחות

Regulatory model

Μοντέλο κατά τους ρυθμιστικούς φορείς | Modelo regulamentar

Μodelь согласно нормативной документации | דגם תקינה

Regulatory type

Τύπος κατά τους ρυθμιστικούς φορείς | Tipo regulamentar

Тип согласно нормативной документации | גיו תקינה

Computer model

Μοντέλο υπολογιστή | Modelo do computador

Μodelь компьютера | דגם מחשב

Dell.com/support

Dell.com/support/manuals

Dell.com/support/windows

Dell.com/contactdell

Dell.com/regulatory_compliance

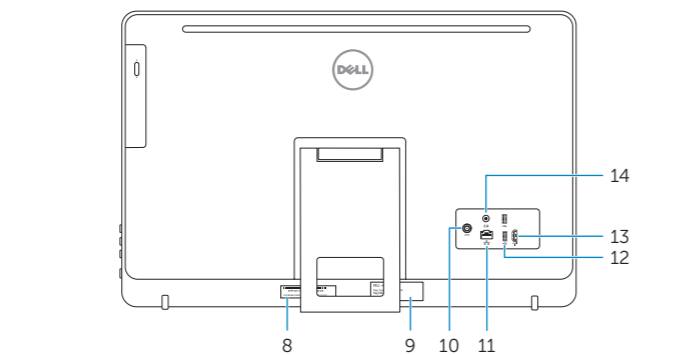
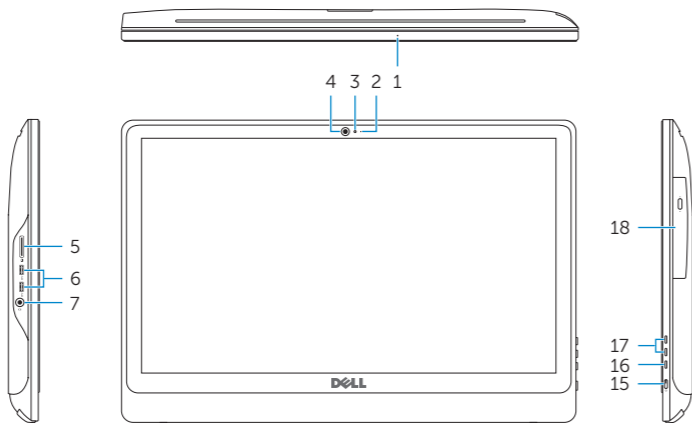
W12C

W12C003

Inspiron 24-3459

Features

Δυνατότητες | Funcionalidades | Характеристики | תכונות



1. Microphone (on computers with touchscreen display only)
2. Microphone (on computers with non-touchscreen display only)
3. Camera-status light
4. Camera
5. Media-card reader
6. USB 3.0 ports (2)
7. Headset port
8. Service Tag label
9. Regulatory label
10. Power-adapter port
11. Network port
12. USB 2.0 ports (2)
13. HDMI-in port
14. Audio-out port
15. Power button
16. Screen off/on button
17. Brightness control buttons (2)
18. Optical drive (optional)

1. Μικρόφωνο (μόνο σε υπολογιστές με οθόνη που διαθέτει οθόνη αφής)
2. Μικρόφωνο (μόνο σε υπολογιστές με οθόνη που δεν διαθέτει οθόνη αφής)
3. Λυχνία κατάστασης κάμερας
4. Κάμερα
5. Μονάδα ανάγνωσης καρτών πολυμέσων
6. Θύρες USB 3.0 (2)
7. Θύρα κεφαλοσυσσκευής
8. Ετικέτα εξυπηρέτησης
9. Ετικέτα ρυθμιστικών φορέων
10. Θύρα προσαρμογέα ισχύος
11. Θύρα δικτύου
12. Θύρες USB 2.0 (2)
13. Θύρα εισόδου HDMI
14. Θύρα εξόδου ήχου
15. Κουμπί λειτουργίας
16. Κουμπί απενεργοποίησης/ ενεργοποίησης οθόνης
17. Κουμπί ελέγχου φωτεινότητας (2)
18. Μονάδα οπτικού δίσκου (προαιρετικά)

1. Microfone (somente em computadores com ecrãs tácteis)
2. Microfone (somente em computadores com ecrãs não-tácteis)
3. Luz de estado da câmara
4. Câmara
5. Leitor de cartão multimédia
6. Portas USB 3.0 (2)
7. Porta de auscultadores
8. Etiqueta de serviço
9. Etiqueta regulamentar
10. Porta do adaptador de alimentação
11. Porta de rede
12. Portas USB 2.0 (2)
13. Porta de entrada HDMI
14. Porta de saída de áudio
15. Botão de alimentação
16. Botão para desligar/ligar ecrã
17. Botões de controlo da luminosidade (2)
18. Unidade óptica (opcional)

1. Μικρόφωνο (μόνο в компьютерαх с сенсорным экраном)
2. Μικρόφωνο (μόνο в компьютерαх без сенсорного экрана)
3. Индикатор состояния камеры
4. Камера
5. Устройство чтения карт памяти
6. Порты USB 3.0 (2)
7. Порт для наушников
8. Метка обслуживания
9. Обязательная маркировка
10. Порт адаптера питания
11. Сетевой порт
12. Порты USB 2.0 (2)
13. Порт входа HDMI
14. Аудиовыход
15. Кнопка питания
16. Кнопка вкл./выкл. экрана
17. Кнопки управления яркостью (2)
18. Оптический дискковод (заказывается дополнительно)

10. Порт адаптера питания
11. Сетевой порт
12. Порты USB 2.0 (2)
13. Порт входа HDMI
14. Аудиовыход
15. Кнопка питания
16. Кнопка вкл./выкл. экрана
17. Кнопки управления яркостью (2)
18. Оптический дискковод (заказывается дополнительно)

1. מיקרופון (במחשבים עם צג מסך מגע בלבד)
2. מיקרופון (במחשבים עם צג מסך ללא מגע בלבד)
3. נורת מצב-מצלמה
4. מצלמה
5. קורא כרטיס-מדיה
6. יציאות USB 3.0 (2)
7. יציאה של מערכת אוזניות
8. תווית תג שירות
9. תווית תקינה
10. מיקרופון (במחשבים עם צג מסך מגע בלבד)
11. יציאת רשת
12. יציאות USB 2.0 (2)
13. יציאה של כניסת HDMI
14. יציאת שמע
15. כפתור הפעלה
16. לחצן הפעלה/כיבוי של המסך
17. לחצני בקרת בהירות (2)
18. כונן אופטי (אופציונלי)

Tilt

Κλίση | Inclinação | Наклон | הטיה

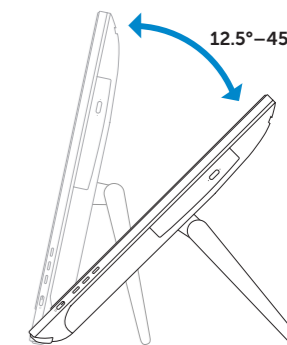
Easel stand

Τρίποδη βάση

Supporte tipo cavalete

Подставка-стенд

מעמד כן



Pedestal stand

Βάθρο | Suporte tipo pedestal

Подставка-пьедестал | מעמד בסיס

